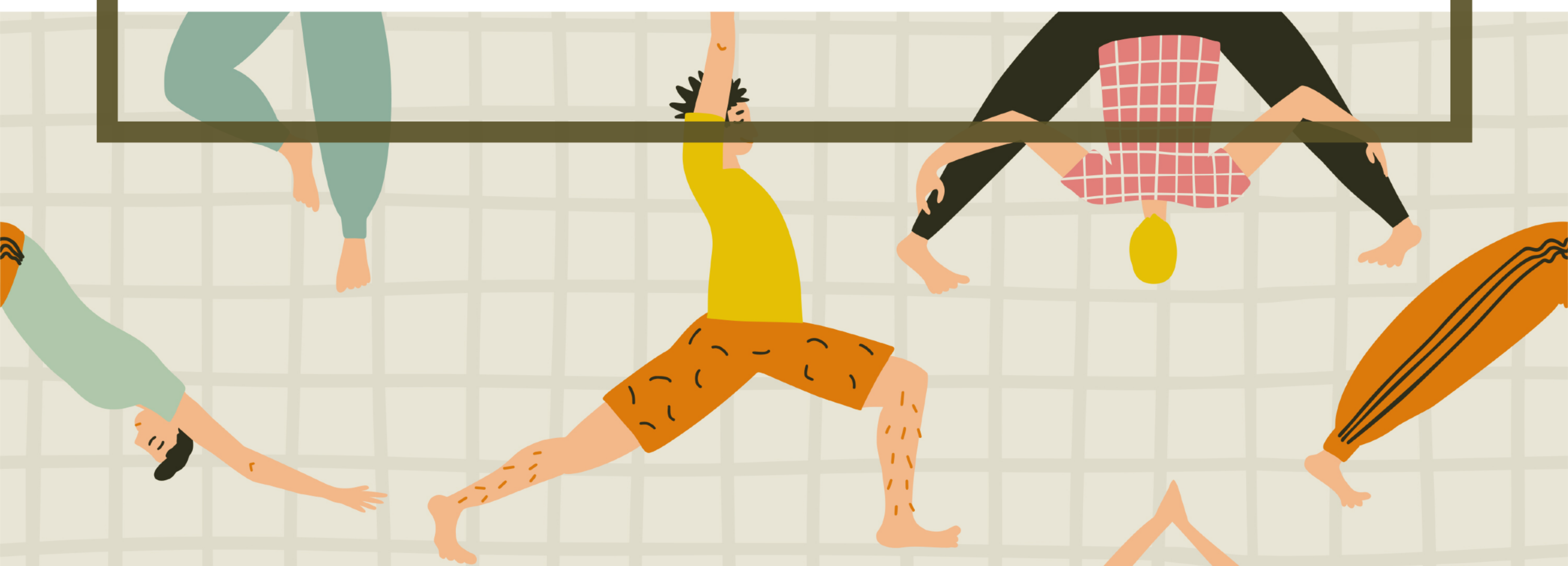


ピラティス 教室



講師 **佐藤優子氏** ピラティス
インストラクター

日時 **5月2日、9日、30日**
6月6日、13日 (全5回)
19時~20時(木曜日)

参加費 **2,500円(傷害保険料込)**

定員 **一般 各回15名**

場所 **弘前克雪トレーニングセンター**
トレーニング室

問合せ **弘前克雪トレーニングセンター**
TEL 27-3274

弘前市指定管理者



公益財団法人
弘前市スポーツ協会

Hirosaki City Amateur Sports Association